

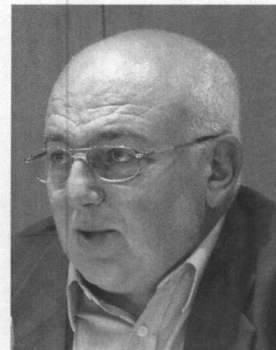
1. mednarodno **klubsko tekmovanje v sladkovodnem športnem ribolovu za člane in članice**
– disciplina **LOV KRAPOV Z OBTEŽILNIKOM** –



DONAVSKO – JADRANSKI POKAL
Slivniško jezero, september 2009

OBČINA ŠENTJUR

Prejeto: 1 0. 09. 2009	Signirni znak: 240 Priloge: /
Šifra zadeve: /	Vrednotnice: /
V vrednost: /	



Spoštovani ribiški prijatelji!

Sloveniji je pripadla čast, da smo prvi gostitelji tekmovanja za **Donavsko – jadranski pokal** v disciplini sladkovodnega športnega ribolova **lov krapov z obtežilnikom**.

Mednarodna prireditev regionalnega značaja, ki obsega geografsko območje donavskega porečja in jadranskega povodja, ima v svoji ambiciji, poleg prijetnega druženja, dve ključni aktivnosti: 48-urno tekmo in srečanje predstavnikov ribiških zvez tistih držav, na katerih ozemljih so deli navedenih porečja ali povodja ali pa obojega. Skupne dejavnosti bomo začeli v četrtek, 10. septembra, tekma pa bo neprekinjeno od **petka 11. do nedelje 13. septembra**. Tekmovalna trasa je ob Slivniškem jezeru pod vasjo Gorica pri Slivnici (blizu kraja Šentjur pri Celju) v izvedbi Ribiške družine Voglajna.

V veliko zadovoljstvo mi je, ko Vas vabim v imenu Ribiške zveze Slovenije in 13.000 slovenskih sladkovodnih ribičev, da boste drugi septembrski vikend naši dragi gostje. Potrudili se bomo, da se boste dobro počutili na Kozjanskem ter odnesli domov lepe spomine na ta del Slovenije.

Nas ribiče tekmovanja družijo in bogatijo ter ustvarjajo nova prijateljstva. Zaradi tega se srečanja z Vami iskreno veselimo.

Lepo Vas pozdravljam s pozdravom slovenskih športnih ribičev

DOBER PRIJEM!

Borut JERŠE, univ.dipl.ekon., l.r.,
predsednik Ribiške zveze Slovenije

**1. mednarodno klubsko tekmovanje v sladkovodnem športnem ribolovu za člane in članice
– disciplina LOV KRAPOV Z OBTEŽILNIKOM –**

**DONAVSKO – JADRANSKI POKAL
Slivniško jezero, september 2009**

SPLOŠNI PODATKI

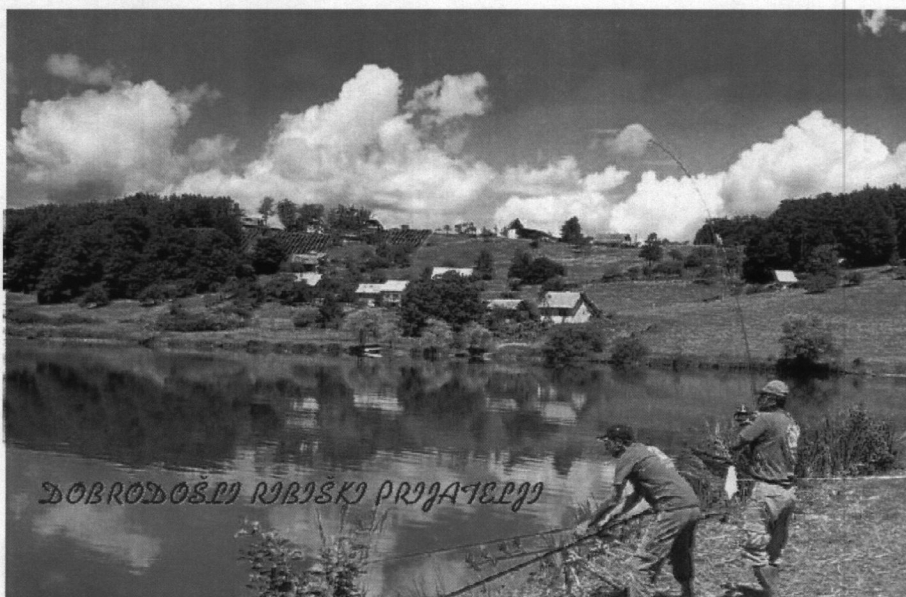
Slivniško jezero, kjer bo prva tekma mednarodnega tekmovanja v lovu krapov z obtežilnikom za Donavsko–jadranski pokal, je akumulacijsko. Napaja ga Drobinski potok. Jezero ima zelo enakomerno višino gladine v vseh letnih obdobjih. Leži jugovzhodno od kraja Šentjur pri Celju. Jezero leži pri kraju Gorica pri Slivnici.

Prirediteljev okvirno obsega naslednje (podrobnosti so v terminskem načrtu):

- četrtek, 10. septembra: – do 16. ure: _ zbor udeležencev in prijava udeležbe,
– ob 18³⁰: ___ svečana otvoritev tekmovanja s
predstavitvijo sodelujočih klubskih
tekmovalnih zasedb in otvoritvena
slovesnost,
- petek, 11. septembra: – ob 7³⁰: ___ zbor vodij tekmovalnih zasedb in žrebanje
tekmovalnih mest,
– ob 11. uri: _ krmljenje in začetek 48-urne tekme,
- nedelja, 13. septembra: – ob 9. uri: ___ sestanek vodij ekip,
– ob 11. uri: _ konec tekme,
– ob 14³⁰: ___ razglasitev uradnih rezultatov, podelitev
priznanj in svečana zaključna pogostitev
udeležencev.

Organizator tekmovanja je Ribiška zveza Slovenije (RZS), izvajalka tekme pa je Ribiška družina Voglajna, ki je upravljalka Slivniškega jezera.

Organizacijski odbor vodi: Ervin BELAK (tel.: 00 386 31 354 903, e- naslov: ervin.belak@amis.net), predsednik RD Voglajna.



Pogled na del Slivniškega jezera.

**1. mednarodno klubsko tekmovanje v sladkovodnem športnem ribolovu za člane in članice
– disciplina LOV KRAPOV Z OBTEŽILNIKOM –**

**DONAVSKO – JADRANSKI POKAL
Slivniško jezero, september 2009**

Ob Slivniškem jezeru sta dve tekmovalni trasi za LKO:

- Tekmovalna trasa 'Rakitovec' je dolga približno 550 m in je na južnem bregu jezera. Globina jezera na območju trase je od 2 do 6 m in omogoča zelo izenačene pogoje ribolova za vse tekmovalce. Na trasi je pripravljeno 14 tekmovalnih mest.
- V primeru potrebe po večjem številu tekmovalnih mest bo RD Voglajna aktivirala rezervno tekmovalno traso 'Mala Gorica', ki je na zahodnem bregu jezera.

Dostop do neposredne bližine trase je mogoč z avtomobili.



Lega tekmovalne trase 'Rakitovec'.

Jezero je pestro poribljeno z različnimi vrstami rib. Krapji dosegajo težo 20 kg, amurji pa do 12 kg.

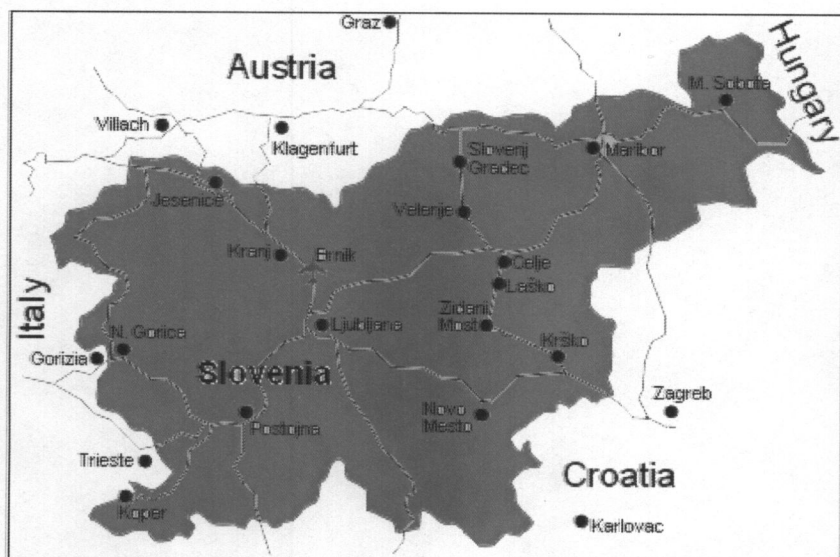
KAKO PRITI DO TEKMOVALIŠČA

Slivniško jezero je ob cesti Šentjur pri Celju – Kozje – Bistrica ob Sotli. Smer se nadaljuje proti mednarodnemu prehodu Polje pri Bistrici / Kumrovec z Rep. Hrvaško.

V Gorico pri Slivnici najlaže pridete z avtomobilom. V osnovno informacijo prilagamo zemljevid Slovenije. Gorica pri Slivnici je desno od Celja.

**1. mednarodno klubsko tekmovanje v sladkovodnem športnem ribolovu za člane in članice
– disciplina LOV KRAPOV Z OBTEŽILNIKOM –**

**DONAVSKO – JADRANSKI POKAL
Slivniško jezero, september 2009**



Približna oddaljenost
Šentjurja od glavnih mest
donavsko-jadranskih držav
(vir: Ruter planer):

Ljubljana:	89,5 km
Dunaj:	299,5 km
Budimpešta:	364,5 km
Zagreb:	138,5 km
Sarajevo:	506,6 km
Beograd:	531,9 km
Bukarešta:	1149,4 km
Sofija:	920,8 km
Skopje:	961,1 km
Podgorica:	732,3 km
Tirana:	899,5 km
Rim:	840,8 km
Berlin:	1006,8 km

- z avtom;
- z vlakom do Šentjurja pri Celju (*smernica: Dobova – Zidani most – Celje – Šentjur*) in nato z avtom do Gorice pri Slivnici;
- z letalom – letališče Jožeta Pučnika Ljubljana (Brnik) in nato z avtom do Gorice pri Slivnici.

URADNA NASTANITEV UDELEŽENCEV:

Hotel 'ŽONTA'
Cesta Valentina Orožna 4
SI-3230 Šentjur
Slovenija

tel.: 00 386 3 746 12 50
faks: 00 386 3 746 12 60
e- naslov: hotel.sentjur@zonta-sp.si

Gostišče in prenočišča 'BOHORČ'
Ulica Dušana Kvedra 44
SI-3230 Šentjur
Slovenija

tel.: 00 386 3 746 14 30
faks: 00 386 3 746 14 31
e- naslov: bohorc.marjan@siol.net

**1. mednarodno klubsko tekmovanje v sladkovodnem športnem ribolovu za člane in članice
– disciplina LOV KRAPOV Z OBTEŽILNIKOM –**

**DONAVSKO – JADRANSKI POKAL
Slivniško jezero, september 2009**



Vsaka udeleženka si sama rezervira nastanitev svojih tekmovalcev in njihovih spremljevalcev.

Možno bo tudi kampiranje ob jezeru za omejeno število avtomobov in šotorov.

Predvideno kampiranje sporočite na naslov:

Ribiška družina Voglajna
Gorica pri Slivnici 6 A
SI - 2363 Gorica pri Slivnici
S L O V E N I J A
rd_voglajna@volja.net

**1. mednarodno klubsko tekmovanje v sladkovodnem športnem ribolovu za člane in članice
– disciplina LOV KRAPOV Z OBTEŽILNIKOM –**

**DONAVSKO – JADRANSKI POKAL
Slivniško jezero, september 2009**

NAPOTKI O PRVENSTVU

– Prijava udeležbe tekmovalnih zasedb:

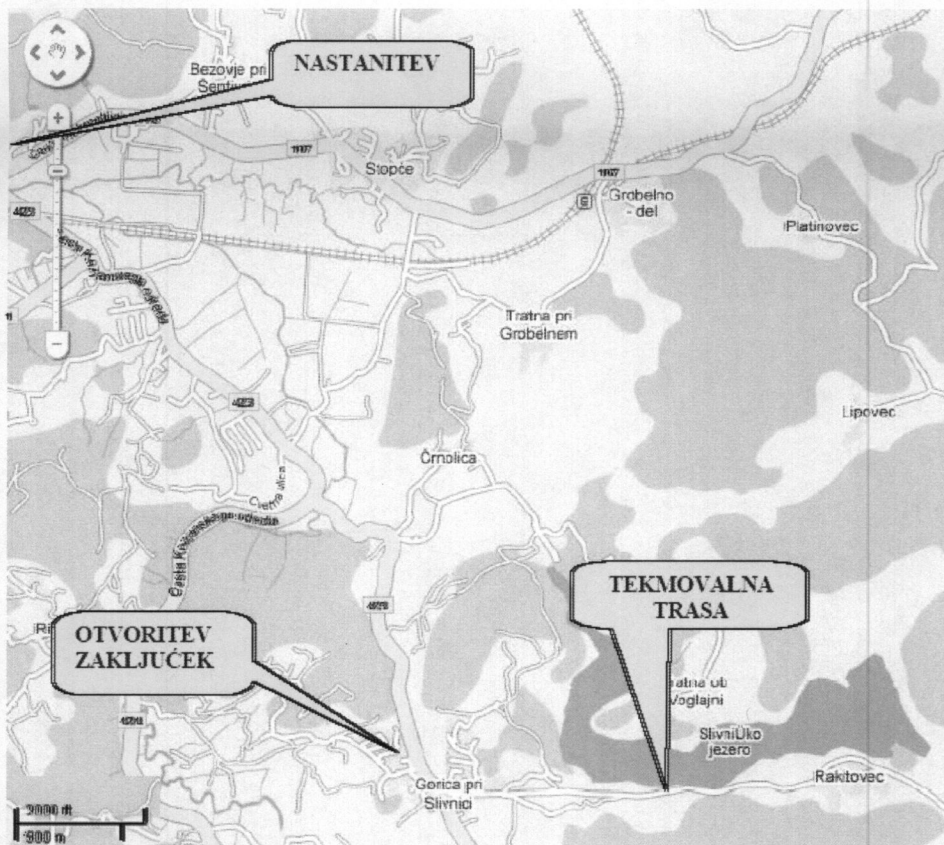
S pojmom 'tekmovalna zasedba' označujemo štiri osebe: vodjo in zasedbo tekmovalcev, ki jo sestavljajo: tekmovalni par + rezervni tekmovalec (free-runner).

Vsaka država udeleženka – razen gostiteljice in zmagovalke iz preteklega leta – ima pravico prijaviti po dve tekmovalni zasedbi. Dva tekmovalna para ne smeta imeti istega rezervnega tekmovalca. Dve zasedbi tekmovalcev sme voditi en skupni vodja.

Prijava o udeležbi mora dospeti na naslov Ribiške zveze Slovenije ali Ribiške družine Voglajna najkasneje do petka, **7. avgusta 2009**. Naslova sta:

Ribiška zveza Slovenije
Tržaška cesta 134
SI – 1000 Ljubljana
SLOVENIJA
info.rzs@ribiska-zveza.si

Ribiška družina Voglajna
Gorica pri Slivnici 6 A
SI – 2363 Gorica pri Slivnici
SLOVENIJA
rd_voglajna@volja.net



– Prijava tekmovalcev:

Poimenska prijava zasedb tekmovalcev mora biti opravljena najkasneje do petka, **28. avgusta 2009** oz. dovolj prej za udeleženke tekmovanja, ki za vstop v Slovenijo potrebujejo garantna pisma.

**1. mednarodno klubsko tekmovanje v sladkovodnem športnem ribolovu za člane in članice
– disciplina LOV KRAPOV Z OBTEŽILNIKOM –**

**DONAVSKO – JADRANSKI POKAL
Slivniško jezero, september 2009**

– Akreditacija ekip:

Prijavne in druge formalnosti opravijo vodje ekip na dan prihoda v četrtek, **10. septembra 2009** med 7. in 12. uro.

– Vplačilo kotizacije za uradni del prvenstva (4 dni):

Za tekmovalne zasedbe mora biti predhodno vplačana kotizacija v skupni višini po 150 € na zasedbo oz. **37,50 €/osebo**, če imata dve tekmovalni zasedbi skupnega vodjo. Kotizacija za zasedbo pokriva stroške za: dovolilnice za ribolov, otvoritveno pogostitev in svečani banket zadnjega dne.

Delegat ekipe in drugi spremljevalci vplačajo **po 20 €** za svečani banket.

Nakazila naj dospejo na račun Ribiške zveze Slovenije najkasneje **do petka, 7. avgusta 2009**. Podatki o računu so:

- *Customer Name:* Ribiška zveza Slovenije, Tržaška cesta 134, SI – 1000 Ljubljana, Slovenia
- *Bank Name:* Nova Ljubljanska banka, Trg republike 2, SI – 1000 Ljubljana, Slovenia
- *Bank Account:* 020100017838266 IBAN: SI56020100017838266 BIC: LJBAS12X

– Otvoritvena slovesnost:

Otvoritvena slovesnost bo v organizaciji Ribiške zveze Slovenije v dvorani Krajevne skupnosti Gorica pri Celju s prisotnostjo vseh sodelujočih ekip. Razvrstitev ekip v polnih zasedbah bo v četrtek, **10. septembra 2009** z začetkom **ob 18³⁰**.

– Obvezna dostava opreme, ki jo vodja ekipe izroči organizacijskemu odboru ob prijavi tekmovalcev:

- dve državni (ali nacionalni) zastavi velikosti 1 × 2 m ter
- ena kasetna ali zgoščena s posnetkom državne ali nacionalne himne.

– Omejitev količine hrane za privabljanje rib in vab ter palic:

Skupna količina hrane in vab je omejena na **največ 30 kg na tekmovalno zasedbo**.

Tekma traja 48 ur brez prekinitve.

Glede vrst in dolžin palic ter druge opreme veljajo določila pravilnika FIPS-ed za disciplino lov krapov z obtežilnikom.

– Razglasitev rezultatov, podelitev priznanj najboljšim tekmovalnim zasedbam in zaključni banket:

Razglasitvena slovesnost bo po kosilu zadnjega dne tekmovanja v nedeljo, **13. septembra 2009** z začetkom **ob 14³⁰** v dvorani Krajevne skupnosti Gorica pri Celju.

Priznanja prejmejo samo najboljše zasedbe tekmovalcev. Ekipne razglasitve ne bo, ker bi morale v tem primeru sodelovati iz vsake države udeleženke po tri tekmovalne zasedbe oz. zasedbe tekmovalcev.

**1. mednarodno klubsko tekmovanje v sladkovodnem športnem ribolovu za člane in članice
– disciplina LOV KRAPOV Z OBTEŽILNIKOM –**

**DONAVSKO – JADRANSKI POKAL
Slivniško jezero, september 2009**

TERMINSKI NAČRT

Četrtek, 10. september 2009:

- do 16. ure: ____ prihod tekmovalnih zasedb in drugih udeležencev ter prijava udeležbe,
ob 16.00: ____ ogled tekmovalne trase,
ob 17. 00: ____ žrebanje vrstnega reda žrebanja,
ob 18³⁰: ____ svečana otvoritev tekmovanja s predstavitvijo sodelujočih klubskih tekmovalnih zasedb in otvoritvena slovesnost.

Petek, 11. september 2009:

- ob 7³⁰: ____ zbor vodij tekmovalnih zasedb in žrebanje tekmovalnih mest,
ob 8. uri: ____ odhod ekip na tekmovalno traso,
ob 9. uri: ____ vstop ekip v tekmovalne bokse in priprava na tekmovanje,
ob 11. uri: ____ krmljenje in začetek 48-urne tekme.

Sobota, 12. september 2009:

- ob 9. uri: ____ sestanek vodij tekmovalnih zasedb.

Nedelja, 13. september 2009:

- ob 9. uri: ____ sestanek vodij tekmovalnih zasedb,
ob 11. uri: ____ konec tekme,
ob 14. uri: ____ objava uradnih rezultatov,
ob 14³⁰: ____ razglasitev uradnih rezultatov, podelitev priznanj in svečana zaključna pogostitev udeležencev.